

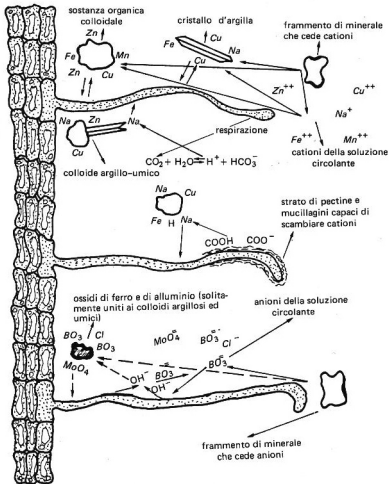
TABELLA 47:

ELEMENTI DELLA FERTILITA' ASPORTATI CON I RACCOLTI

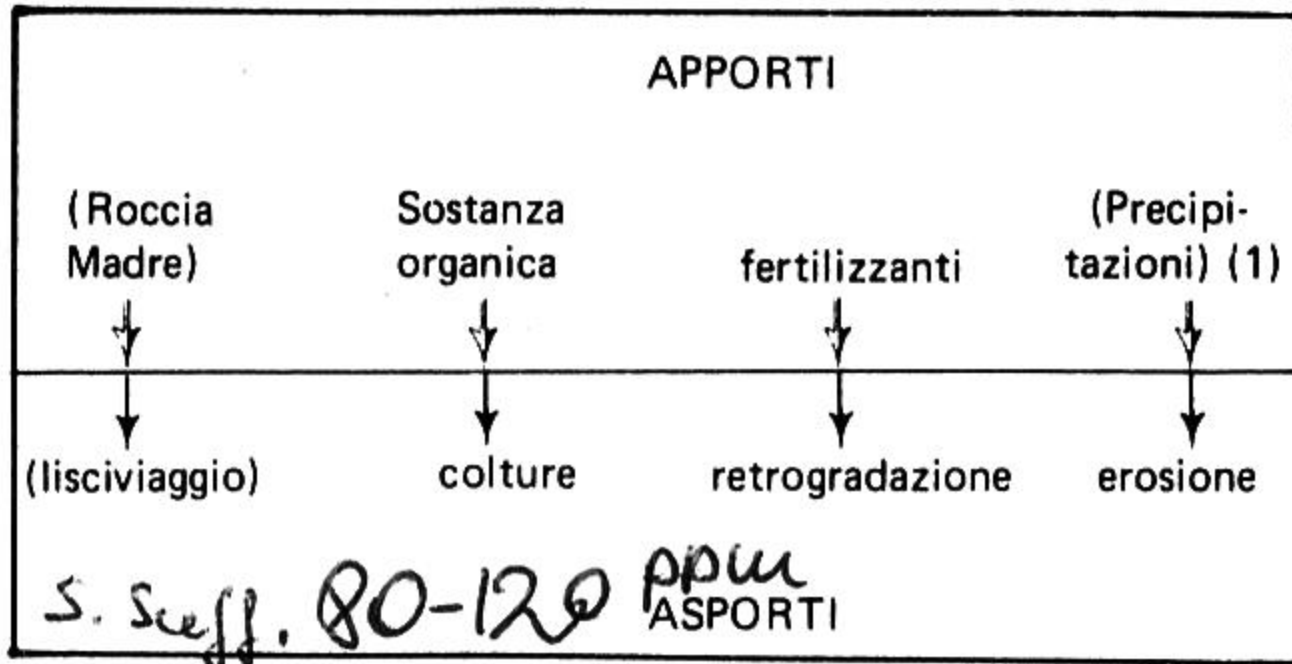
Tipo di coltura	Produzione q/Ha		N Kg/Ha	P ₂ O ₅ Kg/Ha	K ₂ O Kg/Ha	CaO Kg/Ha	MgO Kg/Ha
Agrumi	investimento normale		105	22	145		
Avena	granella: 32	paglia: 48	95	40	97	19	12
	granella: 40	paglia: 60	119	50	121	24	15
Bietola da foraggio	radici: 500	foglie: 125	125	37	230	45	40
	radici: 800	foglie: 200	200	60	365	70	65
Bietola da zucchero	radici: 300	foglie: 200	117	42	195	42	43
	radici: 400	foglie: 267	157	56	260	56	57
Canapa	seme: 10	steli: 60	85	32	70	130	14
	seme: 17	steli: 100	145	55	120	215	25
Carciofo	capolini: 200		160	112	240		
Carota	radici: 300	foglie: 100	90	40	165	100	30
Cotone	bambagia: 4	semi: 9	85	34	88		
Cavolo c. bianco	pianta: 100		36	13	43		
Cavolo c. verza	pianta: 100		71	24	71		
Cipolla	bulbi: 100		27	13	40		
Colza	granella: 16	paglia: 34	85	40	75	80	12
	granella: 24	paglia: 50	125	60	115	120	19
Colza da foraggio	verde: 200		120	60	110	120	12
Fagioli rampicanti	cornetti: 100		92	21	70		
Fava	granella: 20	paglia: 40	149	35	168		
Favino	granella: 20	paglia: 30	125	33	90	50	13
	granella: 24	paglia: 36	150	39	105	60	16
Frumento autunnale	granella: 32	paglia: 54	102	37	69	19	13
	granella: 40	paglia: 68	128	47	86	24	16
Frumento primaverile	granella: 20	paglia: 34	64	24	43	12	8
	granella: 30	paglia: 51	96	35	64	18	12
Grano saraceno	verde: 120		45	14	50	60	5
Lattuga	pianta: 100		21	8	48		
Lino	seme: 8	steli: 56	70	35	80	65	13
Lupino	granella: 20	paglia: 32	150	34	95	45	21
Luppolo	ciocche: 20		180	80	180	300	55
Mais	granella: 30	paglia: 54	75	35	95	25	25
	granella: 60	paglia: 108	150	70	190	50	45

Tabella 47 (segue)

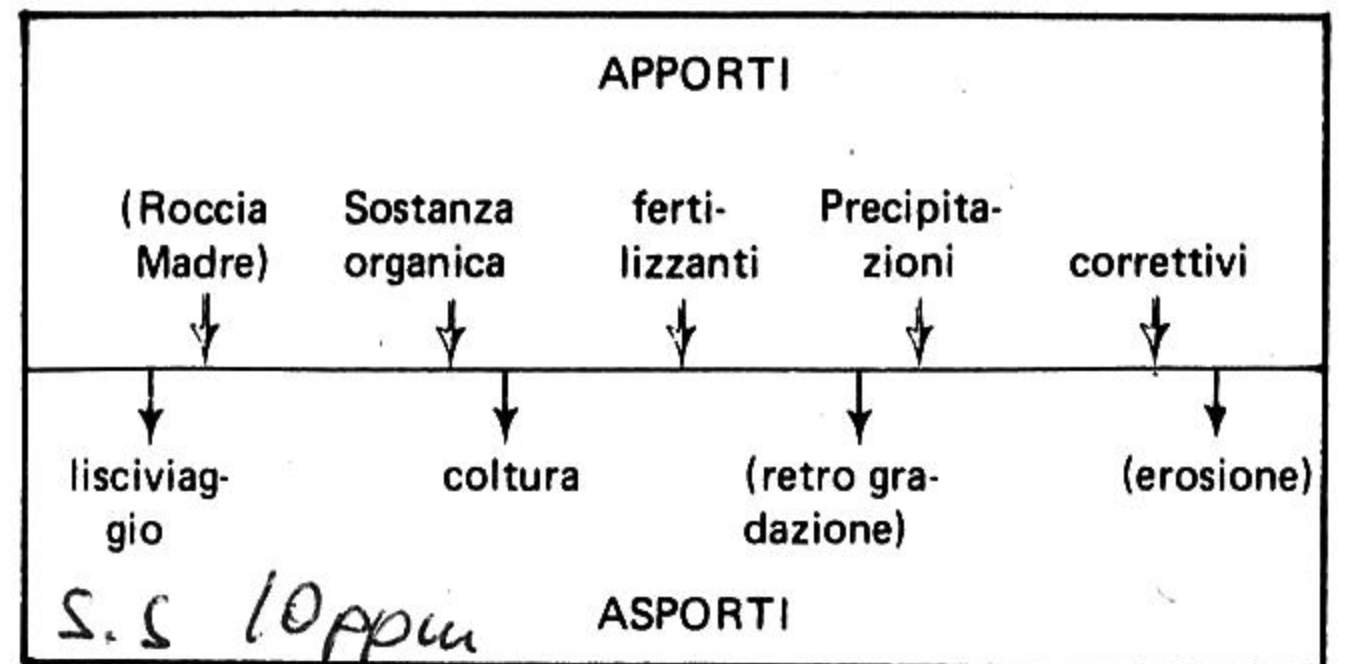
Typo di coltura	Produzione q/Ha	N Kg/Ha	P ₂ O ₅ Kg/Ha	K ₂ O Kg/Ha	CaO Kg/Ha	MgO Kg/Ha
Mais da foraggio	verde: 400	85	40	125	50	20
Medica	fieno: 100	280	75	165	305	30
	fieno: 140	395	105	230	425	42
Olivo	drupe: 50	47	15	62		
Orzo autunnale	granella: 36 paglia: 47	72	32	94	34	12
	granella: 40 paglia: 52	80	36	104	37	13
Orzo primaverile	granella: 32 paglia: 38	45	34	67	30	10
	granella: 36 paglia: 43	75	38	75	37	11
Pomacee	investimento normale	70	20	70		
Pomodoro	frutti: 300	78	39	156		
Patata precoce	tuberi: 200 foglie: 100	110	40	195	75	29
Patate tardive	tuberi: 300 foglie: 78	97	38	170	100	25
	tuberi: 300 foglie: 117	147	57	254	150	37
Piselli	semi sec.: 20 paglia: 35	125	30	65		
Prato naturale	fieno: 20	31	9	32		
Rapa	radici: 300	90	60	90		
Rapa bianca	verde: 250	80	30	95	145	30
Riso	granella: 44 paglia: 30	65	20	75		
Rutabaga	radici: 400 foglie: 80	120	60	190	70	30
Segale autunnale	granella: 28 paglia: 50	61	37	74	23	12
	granella: 35 paglia: 63	81	47	92	29	15
Segale primaverile	granella: 25 paglia: 47	62	33	66	21	11
	granella: 32 paglia: 61	78	43	85	27	14
Segale da foraggio	verde: 200	100	35	205	20	8
Sudangrass	verde: 250	85	30	80	50	8
Tabacco	foglie: 24 steli: 50	140	60	210	185	40
Trifoglio incarnato	fieno: 65	150	40	120		
Trifoglio violetto	fieno: 80	195	50	170	200	48
	fieno: 100	240	60	215	250	60
Vite	uva: 100	80	30	100		
Zucca	frutti: 300	33	48	27		



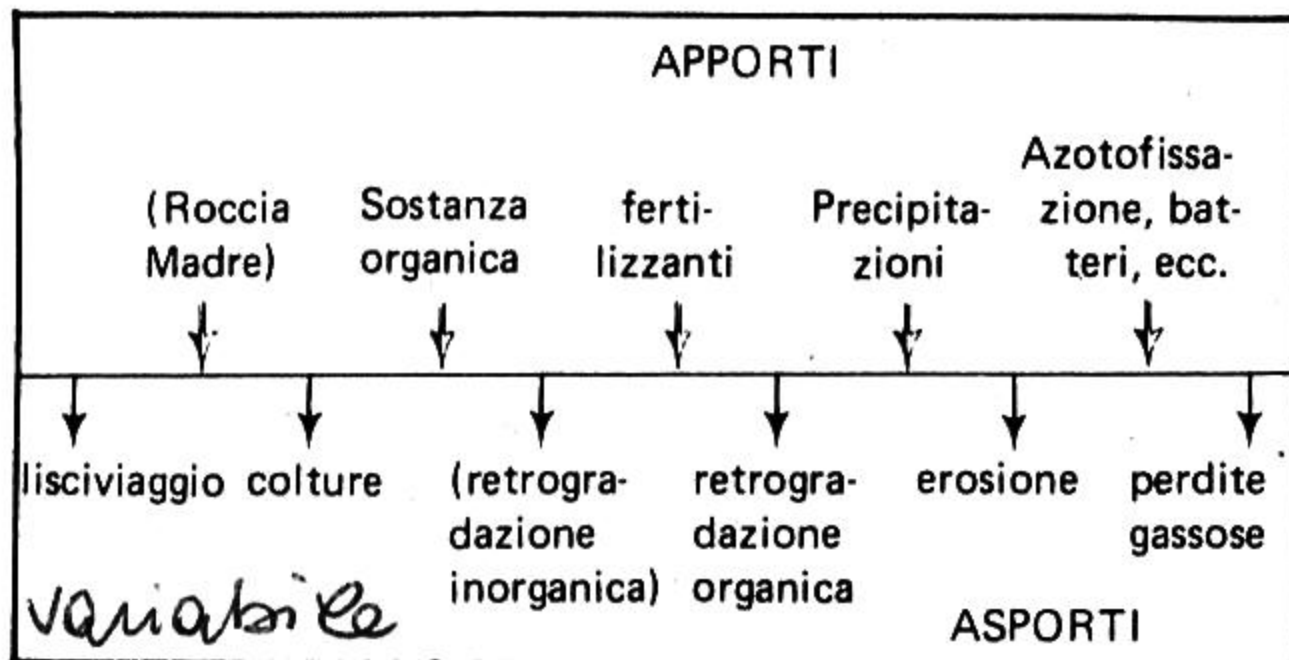
FOSFORO



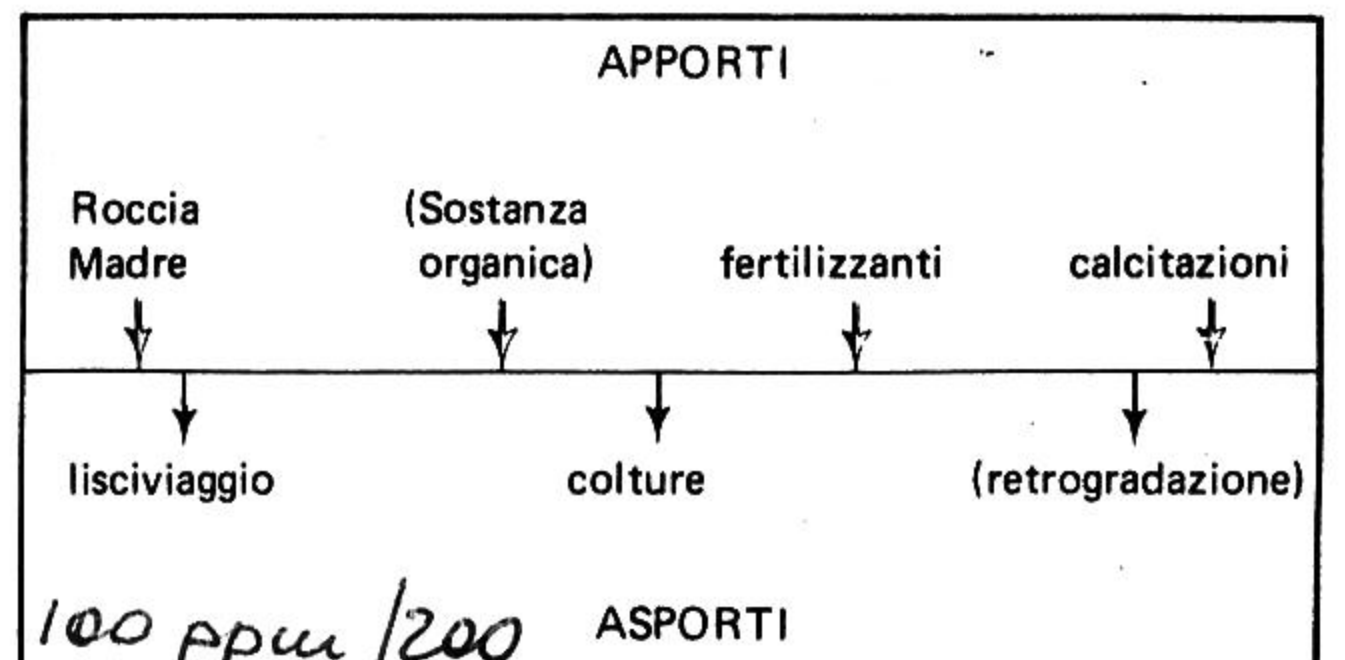
ZOLFO



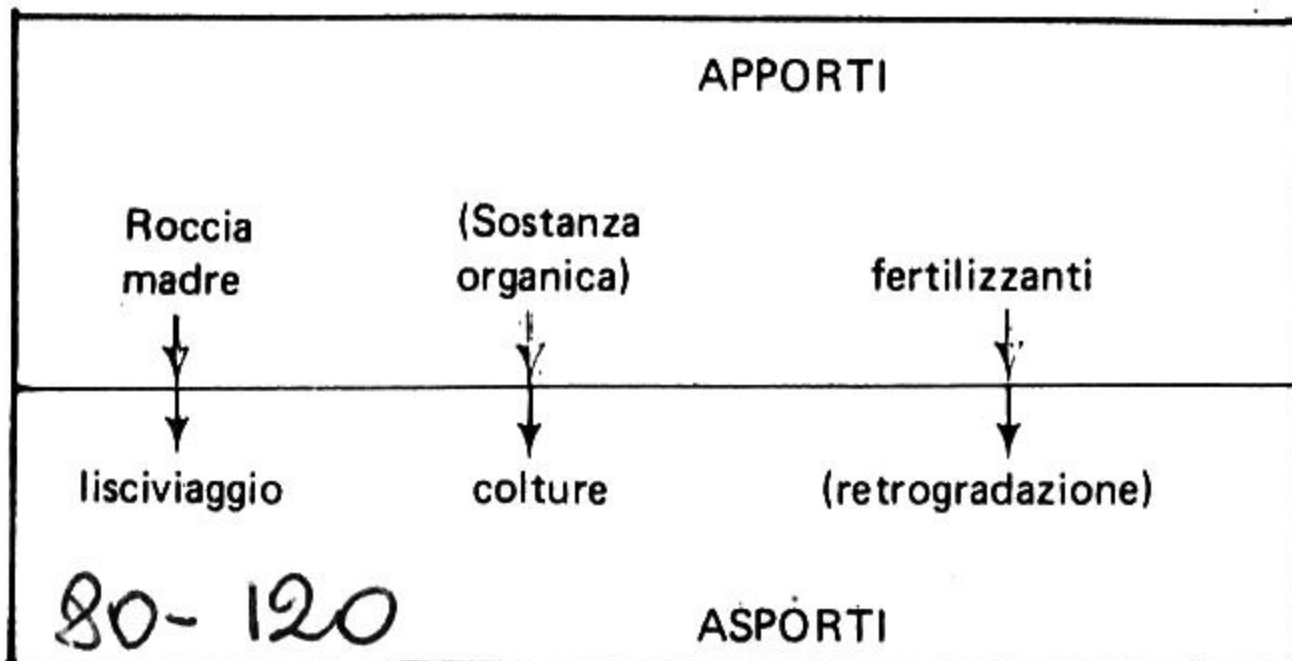
AZOTO



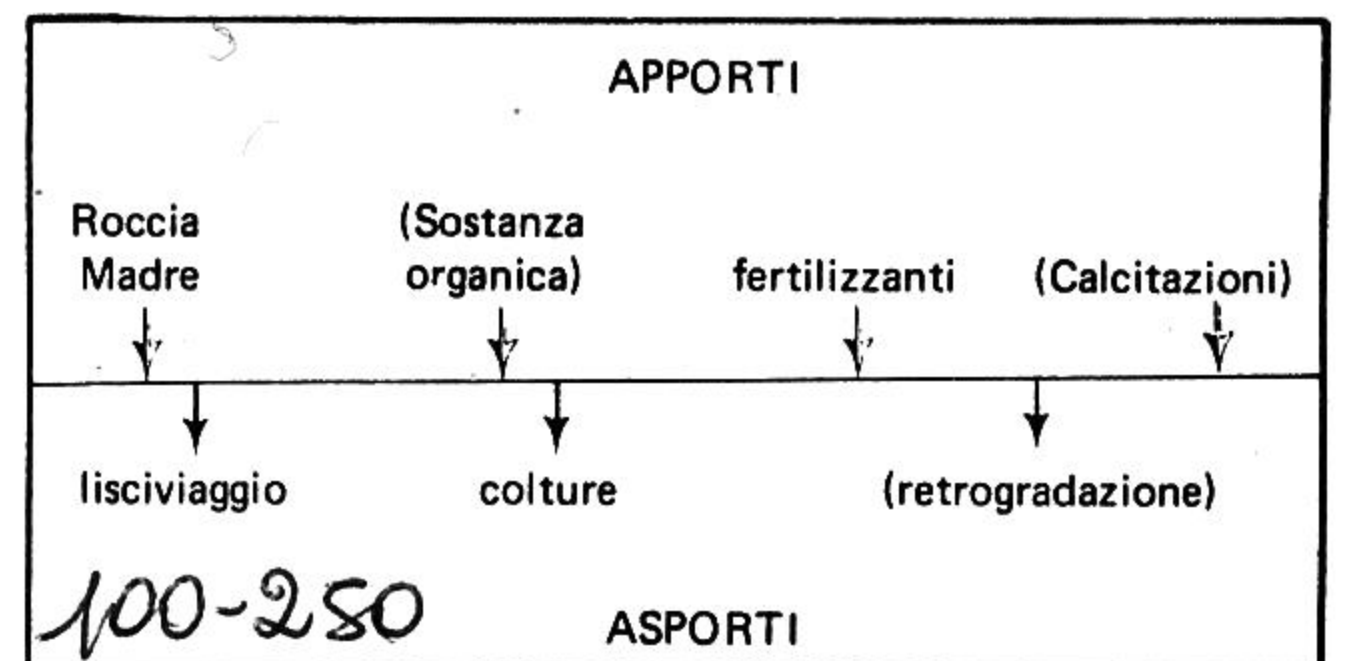
CALCIO



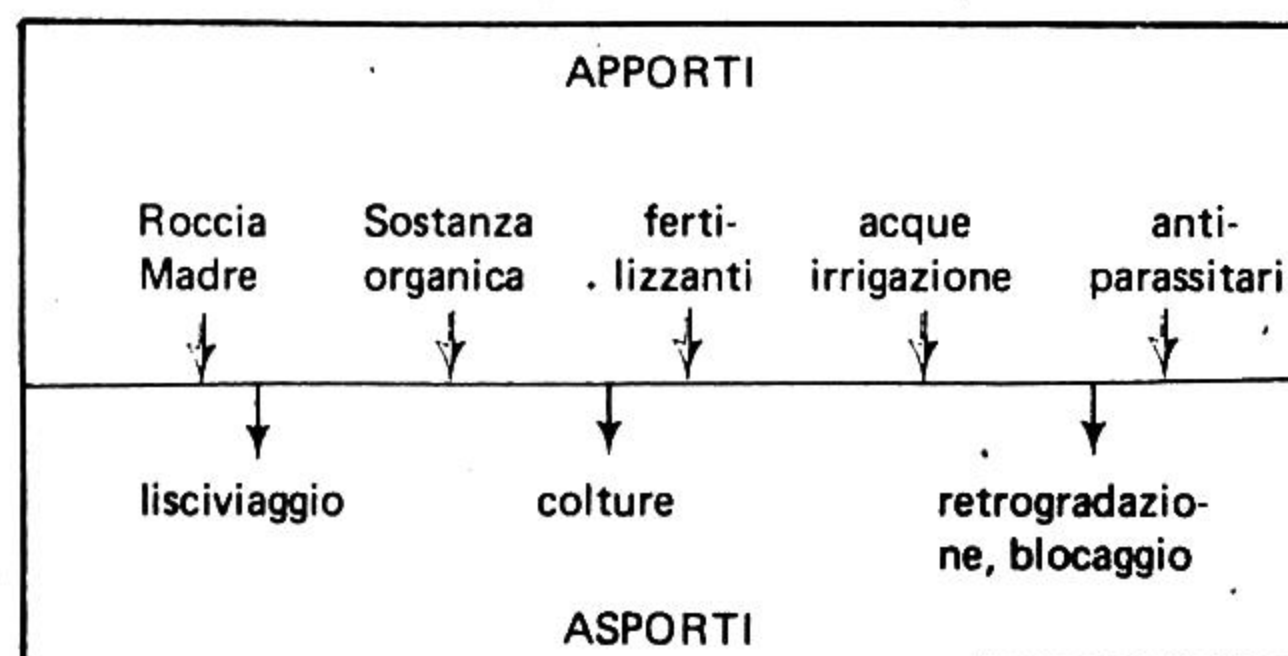
POTASSIO



MAGNESIO



MICROELEMENTI



(1) Voci tra parentesi: apporti od asporti trascurabili.

TABELLA 32:

COMPOSIZIONE DI ALCUNE CENERI DI LEGNA
PER QUANTO CONCERNE I PRINCIPALI ELEMENTI DELLA FERTILITA'(*)

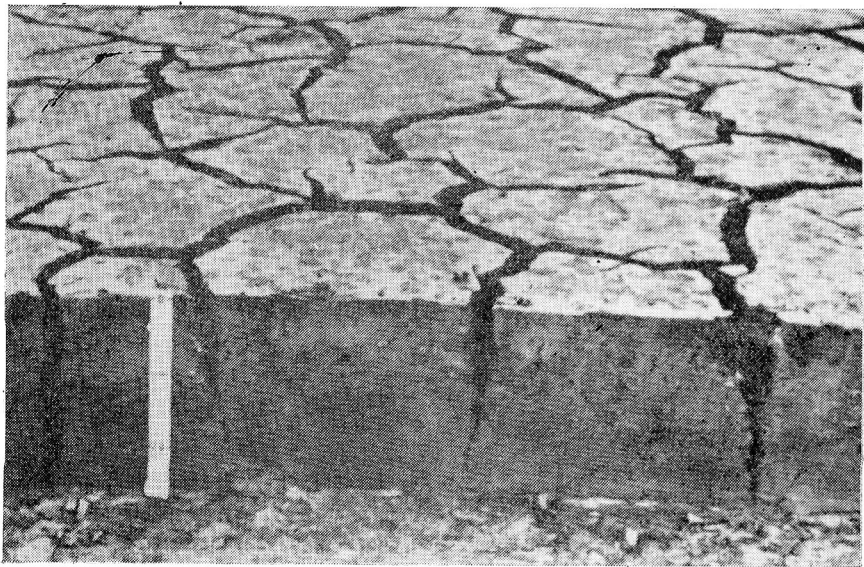
Ceneri di legna di	K ₂ O %	CaO %	MgO %	P ₂ O ₅ %
Olivo	5,67	39,88	3,04	2,11
Rovere	7,35	37,25	1,36	2,49
Olmo	6,45	42,80	2,54	2,34
Castagno	7,19	39,50	4,17	2,15
<i>Rovere/Ontano</i>	<i>7,33</i>	<i>41,75</i>	<i>5,16</i>	<i>1,67</i>
Faggio	20-30	25-40	10	8-14
Quercia	25-35	18-25	16	12-20
Betulla	15-20	20-30	13	8-12
Pino	13	45	8	7
Abete	21	32	13	1,3

(*) Da: D. FERUGLIO; E. WOLF; J. SCHROEDER.

TABELLA 18:

COMPOSIZIONE DEI PRINCIPALI TIPI DI LETAME

Letami	Acqua %	Sostanza organica %	Ceneri %	N %	P ₂ O ₅ %	K ₂ O %	Autori
Bovino	81,8	16,4	1,80	0,34	0,13	—	Boussingault
	77,5	—	—	0,34	0,16	0,40	Wolf
	56-79	—	—	0,41-0,65	0,18-0,38	0,76-1,08	Müntz
Equino	67,4	29,25	3,35	0,67	0,23	—	Boussingault
	71,3	—	—	0,58	0,28	0,53	Wolf
	57-64	—	—	0,44-0,48	0,29-0,32	0,56-0,84	Müntz
Ovino	61,6	34,5	3,90	0,82	0,21	—	Boussingault
	64,6	—	—	0,83	0,23	0,57	Wolf
	65-68	—	—	0,51-0,76	0,26-0,62	1,26-1,71	Müntz
Suino	72,8	23,30	3,90	0,78	0,20	1,69	Boussingault
	72,4	—	—	0,45	0,19	0,60	Wolf
Misto				0,39	0,18	0,45	—



*Fig. 57: Effetto deteriorante del sodio sulla struttura. Da J. BAEYENS, *Nutrition des plantes de culture*. Nauwelaerts, 1967.*

TABELLA 23:

COMPOSIZIONE DEL LETAME NEI SUOI VARI STADI DI MATURAZIONE

Letami a diversi stadi di maturazione	Acqua %	N %	P ₂ O ₅ %	K ₂ O %	CaO %	MgO %	Autori
Fresco	75	0,39	0,18	0,45	0,49	0,12	Wolff
Maturo	75	0,50	0,26	0,53	0,70	0,18	Wolff
Molto maturo	79	0,58	0,30	0,50	0,88	0,18	Wolff
Fresco	66,17	0,54	0,31	0,67	—	—	Hall
Maturo	75,4	0,59	0,45	0,49	—	—	Hall
Molto maturo	53,14	0,80	0,63	0,67	—	—	Hall

INTERVALLO OTTIMALE DEL pH PER LE PIU' COMUNI COLTURE ORTICOLE.

Aglio	6,0-7,0	Insalata	6,0-6,5
Anguria	5,5-6,0	Melanzana	6,7-7,0
Asparago	6,0-6,8	Melone	6,0-6,7
Bietola da coste	6,0-6,8	Peperone	5,5-6,8
Bietola da orto	6,0-6,8	Pisello	5,9-6,6
Carciofo	7,0	Pomodoro	5,8-7,0
Cardo	6,0-6,8	Porro	5,0-6,1
Carota	5,5-6,8	Radicchio	5,0-6,8
Cavolfiore	6,5-7,0	Rapa	5,5-6,8
Cavolo verza	6,0-6,8	Ravanello	5,5-6,7
Cetriolo	5,5-6,8	Sedano	6,0-6,7
Cipolla	6,0-6,8	Spinacio	6,5-6,7
Fagiolo	6,7-7,5	Valerianella	6,0
Fava	5,5-6,8	Zucca	5,5-6,0
Finocchio	5,0-6,8	Zucchino	5,5-6,0
Fragola	6,0-6,6		

¹ Da Legnano F., *Come si coltivano gli ortaggi: da frutto; da foglie; da radice, tubero e bulbo.* 3 vol., De Vecchi Ed., 1972.

pH OTTIMALE PER LO SVILUPPO DI ALCUNE SPECI.

PIANTE in ordine di tolleranza	Reazione del terreno :		
	molto acida	moderatamente acida	leggermente acida o alcalina
<i>Erba medica</i> <i>trifoglio dolce</i> <i>asparago</i>			
<i>bietola</i> » <i>da zucchero</i> <i>cavolfiore</i> <i>lattuga</i>			
<i>spinacci</i> <i>trifogli rossi</i> <i>piselli</i> <i>cavoli</i> <i>trifogli bianchi</i> <i>carota</i>			
<i>Phleum pratense</i> <i>orzo</i> <i>frumento</i> <i>festuca</i> <i>granoturco</i> <i>soia</i> <i>avena</i> <i>trifoglio ibrido</i> » <i>internato</i> <i>pomodori</i> <i>veccia</i> <i>miglio</i> <i>Vigna sinensis</i> <i>lespedeza</i> <i>tabacco</i> <i>riso</i> <i>grano saraceno</i>			
<i>agrostis alba</i> <i>patate</i> <i>agrostis (varie spec.)</i> <i>festuca</i>			
<i>mirtillo</i> <i>mortella o mirto</i> <i>azalea</i> <i>rododendro</i>			

¹ Da Lyon.